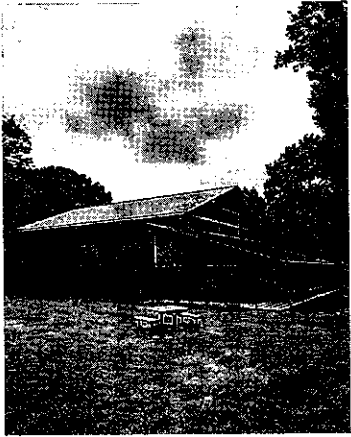


代々木公園内に大型木造保育施設

まちのこども園 代々木公園



代々木公園内に建設された「まちのこども園」(提供:ブルースタジオ 撮影:浅川敏)

国家戦略特区で東京都内の公園内に保育園を建設することが可能になった。それを受け、代々木公園内に木造2階建て1時間準耐火構造、延べ床面積871・23平方メートルの保育所型認定こども園「まちのこども園 代々木公園」が完成、1日に開園した。

これは国家戦略特区こども園としては3例目の枠組みのなかで東京都となる。東京都立代々木公園の敷地内に保育園を建設することを決め、渋谷区が事業者

国家戦略特区で実現

選定のプロポーザルを実施し、ナチュラリスマイルジャパン(東京都、松本理寿輝社長)が選定された。同社は「まちのこども園」を提唱し、地域に開かれた保育園・こども園を運営している。設計は建物と地域社会との関係性をリ・デザインするブルースタジオ(同、大地山博社長)が担当、施工は中規模木造建築の施工を得意とする大和工務店(同、後関和之代表)が担当した。

基本コンセプトは「原宿村の原風景、丘の上の小さな家、大屋根の農家」で、木造軸組工法で建設された。2階に保育室を設けたことで準耐火の規制が掛かったため、1時間準耐火構造の燃えしる設計とすることで面積区画を1000平方メートルとした。柱には米松構造用集成材340ミリ角を使用。さらに、棟梁は300×770ミリ、11階長のサイズで、この材料を搬入するため公園の入り口から現場までの搬入シミュレーションを実施した。加工は大断面加工が可能で、なワッドワイステクノロジー(浜松市、斎藤幹一郎社長)が行った。今年度渋谷区で開設される認可保育園・認定こども園のなかでは定員128人と最も規模が大きく、0歳児からの受け入れも行うた

日刊木材新聞

発行所 日刊木材新聞社
〒135-0041 東京都江東区冬木23-4
編集・営業 ☎03-3820-3500
FAX03-3820-3519
総務・販売 ☎03-3820-3511
FAX03-3820-3518
<http://jfpj.co.jp/>
e-mail info@n-mokuzai.com
購読料 1ヵ月 6,200円
©日刊木材新聞社 2017
本紙の無断複製(コピー・PDF)配布は、著作権の侵害にあたり違法です。

木が拓く
新たな未来

木材建材ウイワリー
Japan Lumber Reports

無垢のフローリングは
ミハマ通商

MIHAMA
045-773-5858
<http://www.mihamatsusho.co.jp>

め子育て中の共働き家庭を応援する施設としても期待される。毎日5000人以上が来園する都市公園内での施工では、住宅建

集成材

FSC SGENC
SGEC 03/31-3107
FSC C121389 1級の環境

お問い合わせ下さい

TSC 株式会社 ティ・エス・シー
〒292-0838 千葉県木更津市潮浜2-1-53
TEL/0438-37-0206 FAX/0438-37-2349
ホームページ <http://www.syusei-tsc.com>

設とは違った課題がある。花見の時期などは土日は工事不可、資材搬入には先導自転車を付けて走るなどの配慮をしながら、工期どおりに竣工を迎えた。

Hacobuと
資本業務提携
大和ハウス工業
大和ハウス工業(大

床は松ムクフロアリングで一部床暖房対応、腰壁はフワン系難燃処理合板を使用、内外壁はシラス仕上り仕上げ、北面には木製サッシによるカーテンウォールを設け、家具には岡山県・西粟倉村の松を使用している。西側には地域とのつながりを作るための土間アトリエを設けた。さらに、東京大学と国際的に幼児教育・保育を研究するセンター(CCLC)を設置し、保育の質についての共同研究を行っていることになっている。

主な記事

- ▽2面 第2回木質工
- ▽3面 広葉樹商況 原
- ▽4面 九州商況 荷動
- ▽5面 関西・四国版
- ▽6面 特集 第35回丸
- ▽7面 9月の関西地区